

# ePowerUnit

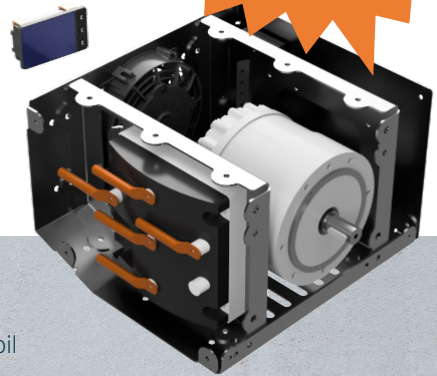
Die elektrische Antriebslösung  
für den Ersatz von Verbrennungsmotoren

Die ePowerUnit ist eine komplette, robuste, elektrische Antriebseinheit. Sie besteht aus Elektromotor, Umrichter, Batterie, Bedienelementen und Kabelbaum. Sie ersetzt handelsübliche Verbrennungsmotoren im Leistungsbereich von 5 – 15 kW (6.5 – 20 PS). Die Einheit und die Steuerungssoftware kann sehr flexibel auf kundenspezifische Anwendungen angepasst werden – beispielsweise für die Nachrüstung von Einachsmaschinen auf Elektrobetrieb.

## Technische Daten

Leistung	5 bis 15 kW
Drehzahl	0 - 3500 rpm
Drehmoment	32.5 Nm
Batteriespannung	48 V
Batteriekapazität	6 oder 12 kWh

**Gewinner  
SLV-Spezialpreis  
2022!**



## Anwendungsbeispiele

- Balkenmäher
- Schneemobil
- Schneefräse
- Hoflader
- Pumpenaggregat
- Ihr neues Produkt?



# Wirtschaftlichkeit

Die Betrachtung der Gesamtkosten über die Lebensdauer der Maschine, sprich Anschaffungskosten, Treibstoffkosten und Wartungsaufwand zeigt, dass sich die Investition nach 8 Jahren lohnt:

## Balkenmäher mit Benzinmotor 16 PS



## Balkenmäher mit ePowerUnit



■ Anschaffung

■ Treibstoff

■ Wartung

200 Betriebsstunden pro Jahr, Benzinpreis 2 CHF/l, Strompreis 22 Rp/kWh

# Einsatz- und Ladezeiten

## Balkenmäher 1.9 m

2 – 2.5 h

## Standardladegerät 1.5 kW

Ladedauer bis 80%: 2 h 40'

## Schneefräse

1 – 2 h

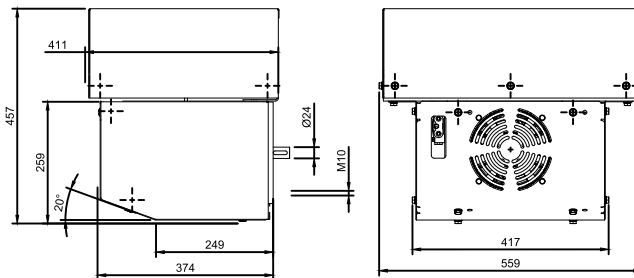
## Schnellladegerät 3 kW

Ladedauer bis 80%: 1 h 20'

Die Einsatzdauer ist sehr stark abhängig von Gelände, Boden, Schneebeschaffenheit und weiteren Faktoren. Am besten probieren Sie es einfach selber aus!

Mit unserer ePowerUnit senken Sie den CO<sub>2</sub>-Ausstoss von Motorgeräten in der Landwirtschaft, in Gemeindebetrieben, auf Baustellen und in vielen weiteren Bereichen. Dank dem lokal emissionsfreien Betrieb ist der Einsatz in geschlossenen Räumen ohne Belüftung problemlos möglich. Gerne beraten wir Sie für Ihre spezifische Anwendung!

# Abmessungen



Wir freuen uns auf Ihre Anfrage!

novaziun.com  
info@novaziun.com  
+41 79 729 17 41

**novaziun**